

中山事務所新聞

第180号
発行所
中川事務所
兵庫県姫路市

トピックス

【10月から変わること】

◆消費税

- ・8%→10%に
- ・飲食料品や新聞は8%

◆自動車関係税

自動車税は最大年4500円減税

- ・燃費に応じた課税の開始
- ・取得税の廃止

◆キャッシュレス決済のポイント還元

- ・20年6月までの期間限定
- ・還元率は最大5%



◆幼児教育・保育の無償化

3~5歳児の保育料などが無料に

◆最低賃金引上げ

兵庫県 899円
大阪府 964円
東京都 1013円 等

◆大阪の駅名変更

阪神阪急の梅田→大阪梅田に

◆携帯電話の販売ルール

通信サービスと端末のセット割を廃止

◆宅配便

最小サイズの料金が
日本郵便 800円→810円
ヤマト運輸 907円→930円

◆郵便料金

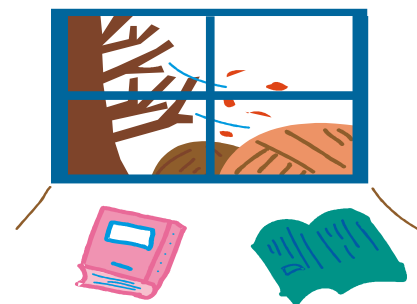
定形郵便物 82円→84円に

◆タバコ

JTの多くの銘柄で1箱10円値上げ

【10月の事務予定】

- ・10月決算法人期末実地棚卸
- ・6月決算建設業決算変更届
- ・8月決算法人確定申告&納税
- ・2月決算法人中間申告&納税
- ・法の日
- ・読書週間
- ・秋祭り



知ってお得！？ 法律雑学

Q：コンビニコーヒーで「S」を買ったのに「M」のボタンを押してしまいました。何か罪になりますか？

A：店の外で押し間違いに気づいた場合
→無意識でMサイズを押していて、店を出るまで気づかなかった場合は「占有離脱物横領罪」という罪になる可能性があります。法定刑は1年以下の懲役または10万円以下

の罰金です。

店の中で気づいたものの店員に見つからなかったので外へ出た場合
→「窃盗罪」になる可能性があります。法定刑は10年以下の懲役または50万円以下の罰金です。

これを繰り返し行った場合
→「詐欺罪」になる可能性があります。法定刑は10年以

下の懲役です。

今年1月22日コンビニコーヒー窃盗の疑いで男が現行犯逮捕されました。甘く見ないほうがいいでしょう。



経営談義

【計画のお墨付きをもらって得をする!!】

中小企業が経営計画をはじめとする各種計画を作って国の認定をもらうという仕組みが広がりをみせています。現時点では、主に以下の制度があります。

- ①経営力向上計画
- ②先端設備導入計画
- ③事業継続力強化計画
- ④キャリアアップ計画
- ⑤時間外労働削減計画

①②③の特典

- ・税制優遇措置



- ・金融優遇措置
- ④⑤の特典
- ・雇用助成金制度

税制優遇措置：

設備の即時償却や税額控除、固定資産税の免除などがあります。

金融優遇措置：

金利の引き下げや通常とは別枠の融資枠を確保できるといったメリットがあり、①による設備投資融資で▲0.9%は非常にメリットが大きいといえるでしょう。

雇用助成金制度：

助成金は条件を満たせば必ずもらえるので、特に人材育成面ではしっかり計画を作り、その計画を確実に実行することによって戦力アップと助成金の一石二鳥を狙えるでしょう。

その他：

小規模事業者持続化補助金等の各種補助金申請において、これらの計画の認定を受けていると審査段階で加点してもらえるというメリットがあります。

なお、計画作成は手間がかかるものですが、そのお手伝いをするのが認定支援機関です。弊社(株)アシストは認定支援機関として、実績を積み上げています。



10月8日、9日は地の祭りです。私は今年も恵美酒宮天満神社、町カラーはピンク、進行委員として拍子木を打っています。

末娘がAO入試で早々に京都の専門学校への進学を決めました。一人暮らしに備えて住居を探しに行ったところ、9月に契約して家賃は来年3月からという好条件で決まりました。さすがに学生の街は配慮が行き届いているようです。ちなみに、学校の近くには銀閣寺その他の有名な寺社が多くあり、地図を見ているだけでワクワクしました。

あひだね

経営革新等認定支援機関

(株)アシスト・中川事務所

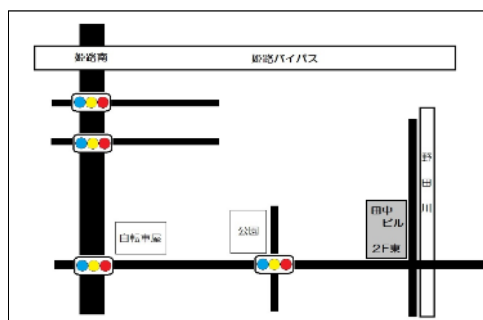


【経営理念】

統合参謀として企業・社会の発展に寄与すること

【業務案内】

中小企業向け経営支援
事業再生コンサルタント
財務コンサルタント



〒672-8043

姫路市飾磨区上野田2-1
田中ビル2階

TEL 079-243-1231

079-228-5970

FAX 079-243-1233

