

中川事務所新聞

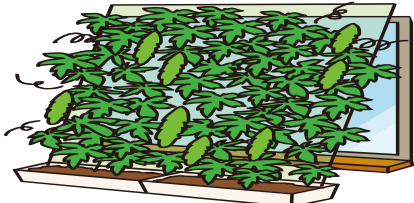
第93号
発行所
行政書士中川事務所
兵庫県姫路市

トピックス

【節電にどう取り組むか】

電力会社から節電に関する呼び掛けが盛んですが、実際のところ需要が供給を超えたらどうなるのでしょうか？停電ですべての電気製品が使用不可能になるのか、それとも能力を発揮できなくなるだけなのか、それはどのくらいの時間続くのか、これらの点に関して関西電力のホームページを調べても何も書かれていません。

無駄な電気を使う必要はサラサラありませんが、何にでも過剰反応する国民性なので、必要なものまで削りすぎて熱中症などにならないよう気をつけましょう。



【業績まだら模様】

最近、身近なところで売上が激減しているという話を聞く一方、予想外に売上が跳ね上がったという話も聞かれます。両者ともその原因が外部要因に拠るところが大きいのですが、特に売上上昇に関してははっきりした理由が分かりません。ただ、その前の年が悪過ぎたという統計上の要因もあるので、目先の数字に一喜一憂しないで、冷静な経営判断を心がけましょう。

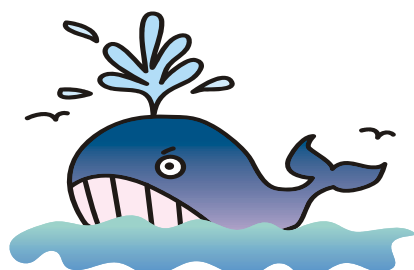
また、外部要因が大きいといっても、こういうときに内部の士気が緩みがちになるのも世間の常です。最初は確かに外部要因だったのが、いつの間にか業績不振の原因が内部にあったなどという恥ずかしいことにならないように気をつけましょう。

【税と社会保障の一体改革】

相変わらず国の方針は迷走したままです。この分野はすべての会社にとってその影響が甚大なので、負担増への対策は常に考えておきましょう。

【7月の事務予定】

- ・労働保険の年度更新（～11日）
- ・社会保険算定基礎届（～10日）
- ・7月決算法人期末実地棚卸
- ・4月決算建設業決算変更届
- ・5月決算法人確定申告&納税
- ・11月決算法人中間申告&納税
- ・夏休みの計画・実行



知ってお得！？法律雑学

Q. 車にはねられたのに、感謝料も治療費も貰えないことってあるのですか？

A. 理論上はあり得ます。例えば歩行者が歩道と車道の区別がある道路で車道を歩いていた場合、道路交通法10条2項により違法になります。こうなると、ドライバーだけ

が一方向的に悪いとは言い切れず、ひかれるほうも悪いという主張が出てきます。そして、その悪さの程度に応じて貰えるはずの感謝料等も減額されるという流れで、これを「過失相殺」と言います。歩行者の過失の程度があまりにも悪ければ、感謝料も治療費もゼロということがあり得ます。

この場合に限らず、何か事が起こったときに一方向的に相手を責めると、こちらの過失を責められて恥をかくこともあるので気をつけましょう。



経営談義

【資金繰り表の第一歩】

前月号の本紙で資金繰り表作成の重要性を書きました。しかし、いざ資金繰り表を作ろうとしても資金繰り表を構成している用語等がよく分からないという意見が多いのも事実です。

そこで、本格的な資金繰り表作成の前に、エクセルによる簡単な表でその流れを確認してみましょう（下記の図を参照）。

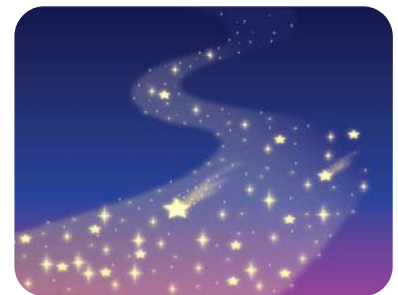
資金繰り表で知りたいことは「残高」というただ一点です。そのために収入と支出を見込まなければなりません。できるだけ遠い期間まで収支を書き込み、残高の推移をチェックします。どこかで残高がゼロになればアウトなので、その時点より前に資金繰りの段取りを組みます。

一般的に資金繰り表作成でつまづくのは、収入の見通し

がそう先々まで分かるわけではないので、最初の一步が踏み出せないことが原因です。しかし、エクセルの良いところは、表自体が伸縮自在で瞬時に再計算できることです。あやふやであってもとりあえず書き込んでおけば、残高の推移が分かります。

この表に慣れれば、正式な資金繰り表への変換はすぐにできます。まずは思案する前に一步目を踏み出してみましょう。

| 資金繰り表 | | | | | |
|----------|------------|-----------|-------------|---------|-----------|
| 月日 | 収入の部 | | 支出の部 | | 残高 |
| H23.7.1 | 前月繰越 | 1,000,000 | | | 1,000,000 |
| H23.7.3 | | | 電気代 | 10,630 | 989,370 |
| H23.7.7 | A社からの売掛金入金 | 420,000 | | | 1,409,370 |
| H23.7.10 | | | 借入金返済(政策公庫) | 102,907 | 1,306,463 |
| | | | JCBカード支払 | 1,827 | 1,304,636 |
| | B社からの売掛金入金 | 50,000 | | | 1,354,636 |
| H23.7.13 | | | 積立預金へ振替 | 100,000 | 1,254,636 |
| H23.7.15 | C社からの売掛金入金 | 31,500 | | | 1,286,136 |



一人です務所の模様替えをしていたら、身長より高い鉄製のキャビネットを持ち上げた瞬間、前にも後ろにも進めなくなりました。あっという間に玉のような汗が噴出し、やがて腰に鈍痛が…。一週間ほど苦痛に悩まされ、自らのパワーダウンを自覚しました。

六月下旬は昨年の猛暑を彷彿させました。バイクの気温計も四十℃近くまで上昇し、まだ体が慣れていないので、移動が大変辛かったです。まもなくバイク焼けで例年通りの色黒になるでしょう。

あじなわ

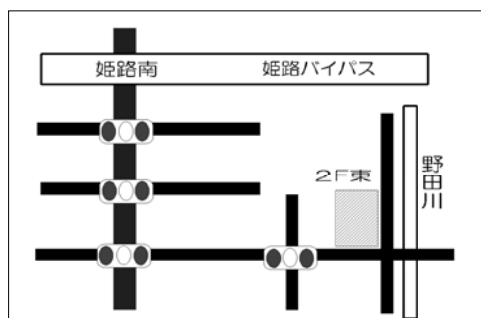
ワンストップ「経営・生活」サポーター

行政書士・中川法務会計事務所

法務会計事務所とは？

- ・ 予防法務（問題が起こる前の対策）
- ・ 戦略会計（経営に役立つ会計）
- ・ マネジメント（経営支援）

これらを駆使し、総合的にサポートする行政書士事務所です。



〒672-8043

姫路市飾磨区上野田2-1

田中ビル2階

TEL 079-243-1231

FAX 079-243-1233

nakagawa@assist-ltd.co.jp