

# 中川事務所新聞

第56号  
発行所  
行政書士中川事務所  
兵庫県姫路市

## トピックス

### 【ハードディスク (HDD)】

最近パソコン以外にも様々な分野でHDDが使われるようになりました。我が家でもテレビの録画に大活躍しています。

ところでこのHDD、基本的な構造はレコードのように回転する円盤に磁気ヘッドでデータを読み書きしています。つまり常に動いている状態なので、いつかは寿命が来るものです。寿命が来ると、もはや読み書きができなくなり、何ら対策をしていなければそれまで溜め込んだデータは消えてしまいます。

テレビ番組の録画程度ならさしたる影響も無いでしょうが、



仕事で使うデータとなれば消失の影響は甚大です。

そこで何らかの対策を打たなければならないのですが、その基本はバックアップです。機械モノはいつかは壊れるという前提でバックアップは常に心掛けましょう。最近安価で簡単に自動バックアップできるものがあるので、これらの利用も検討に値します。

### 【社会保険料が変わります】

平成20年3月から介護保険料率の変更に伴い、政府管掌健康保険料率が変わります。給与計算事務では間違いのないように気をつけましょう。

ちなみに現行の料率適用状況は次のとおりです。

介護保険料率

⇒H20年3月1日～適用

厚生年金保険料率

⇒H19. 9. 1～H20. 8. 31適用

児童手当拠出金率

⇒H19. 4. 1～適用

### 【3月の事務予定】

- ・3月決算法人期末実地棚卸
- ・11月決算建設業決算変更届
- ・1月決算法人確定申告&納税
- ・7月決算法人中間申告&納税
- ・個人事業者の確定申告&納税
- ・労働保険年度更新のための賃金総額の集計
- ・花見の準備



## 知ってお得！？経営数値

基本公式：

**売上=客数×客単価**

**客単価の中身**

このところの環境下では、新規顧客の開拓（客数増）よりも既存顧客への深入り（客単価増）を追求することのほうが有効のようです。

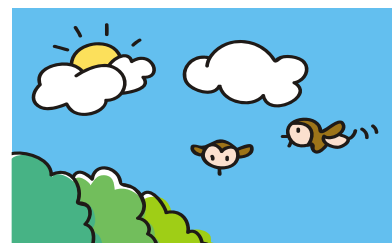
一口に客単価と言っても漠然としているので、その中身

を分析することが重要です。

- ・今まで1個買っていたものを2個買ってもらう。
- ・今まで1種類買っていたものを別の種類も買ってもらう。
- ・他の店で買っていたものを当店で買ってもらう。

他にも色々ありますが、このように細かく落とし込んでいくと現場で何をしなければ

ならないかが具体的に分かってきます。後は実行あるのみです。そして、実行後の数値での検証を忘れないようにしましょう。

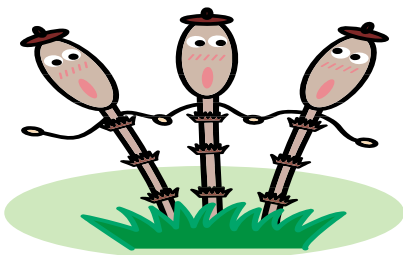


# 経営談義

## 【資金調達先の選定】

設備にしる運転にしる経営活動に必要な資金については、そのほとんどを金融機関から調達していることでしょう。金融機関といえば規模の小さい方から(信用)組合・(信用)金庫・地方銀行・都市銀行があります。中小企業の多くはこの中でも組合・金庫をいわゆるメインバンクにしているところが多いと思います。

金融機関から融資を受ける場合、規模の小さい機関ほど保証協会の利用が多くなり、



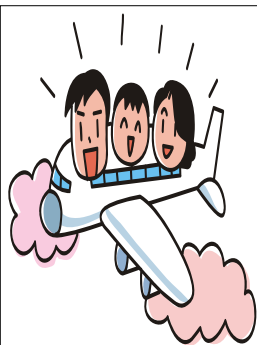
規模が大きくなるほど自行(プロパー)融資が多くなる傾向があります。ところが先般お伝えしたとおり、保証協会の保証が全部保証から部分保証に変更されたことで、すべての金融機関で程度の差はあれ、プロパー融資をしなければならなくなりました。

さて、この保証制度の変更によって金融機関の融資姿勢にも大きな変化が現れています。プロパー融資を強制される形になった小規模金融機関では、より一層融資に慎重になるところと、これを機会に融資を伸ばそうというところに分かれてきています。ここでは具体的な名前は挙げませんが、前者の金融機関と付き合い合っている事業者にとっては

大変です。

また、中小企業融資を急拡大してきた大銀行においても、突然の審査基準の改正で融資打ち切りという事例も出てきています。もともとリスク管理上の観点から、中小企業が大銀行と付き合い合うことはお薦めできませんが、このような悲劇を目の当たりにすると、益々その思いが強くなります。

資金調達は事業活動にとって非常に重要な要素です。その調達先の選定には十分な情報収集と配慮が必要でしょう。



今年の正月はどこにも行けなかった代償に、今月は家族小旅行を計画しています。ところが、長女が拒否して一人で留守番です。遂にそういう年頃になってしまったのかと寂しいやら何やら複雑な思いをしています。

9年目の車検を迎えた車を乗り換えました。勿論中古車です。走行3千キロの車が新車総費用から2百万円引きの値段で買えました。テレビCMでのイチロー選手の「ときめきが帰ってきた」という言葉に嘘偽りはありませんでした。

おひなめ

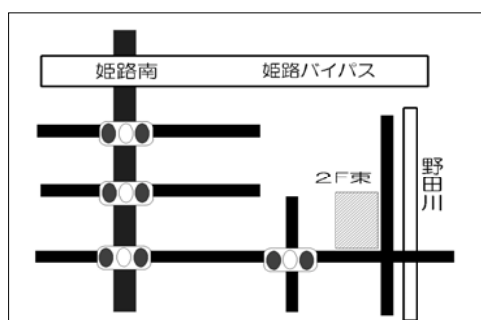
ワンストップ「経営・生活」サポーター

## 行政書士・中川法務会計事務所

法務会計事務所とは？

- ・ 予防法務 (問題が起こる前の対策)
- ・ 戦略会計 (経営に役立つ会計)
- ・ マネジメント (経営支援)

これらを駆使し、総合的にサポートする行政書士事務所です。



〒672-8043

姫路市飾磨区上野田2-1

田中ビル2階

TEL 079-243-1231

FAX 079-243-1233

nakagawa@assist-ltd.co.jp